

Ley de Ingresos 2016

Fausto Hernández Trillo

21 octubre 2016

Ley de Ingresos –anuales-.

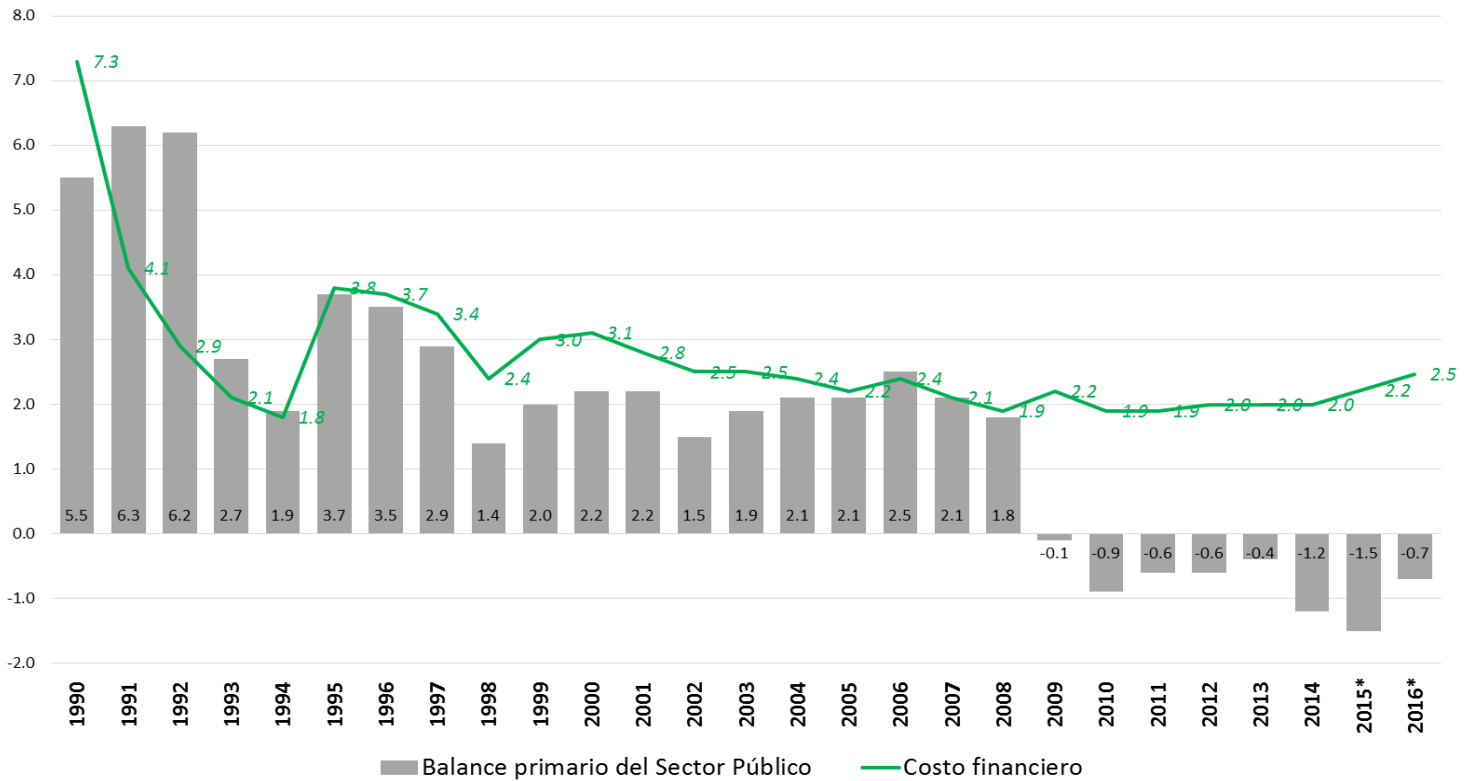
- Generalmente misceláneas (salvo cuando se propone una reforma radical)
- Misceláneas –anuales
 - Permiten adaptarse rápidamente.
 - Permiten un poco más los pesos y contrapesos de una democracia
 - Pero generan incertidumbre en los agentes
 - Peor aún, en los fiscalizadores
 - Los sistemas tienen que modificarse año con año
 - Los auditores frecuentemente se confunden con legislaciones en distintos años
 - Si existen problemas estructurales, se suele perderlos de vista. Se ven “árboles y no el bosque”

Ley de Ingresos

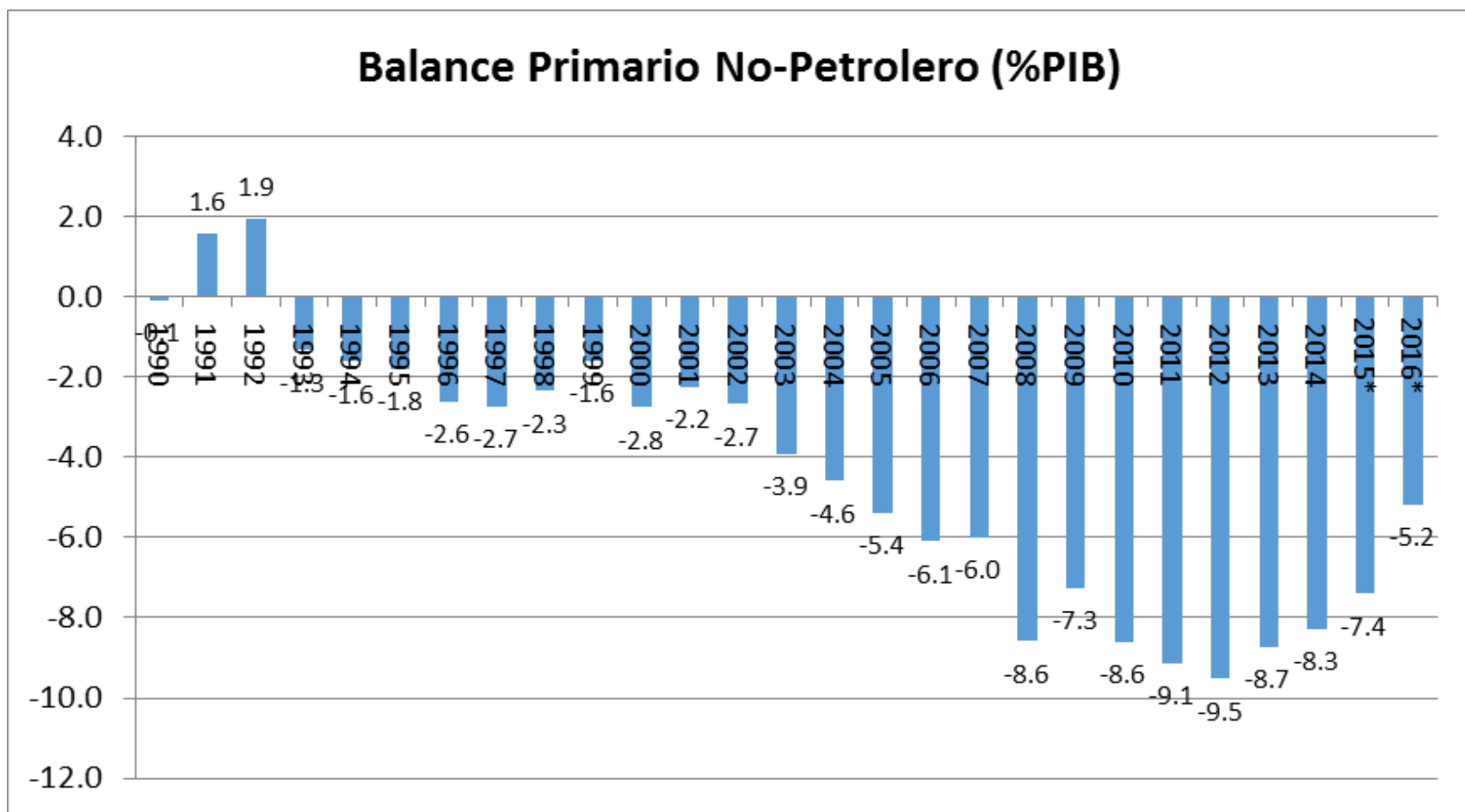
- Los ingresos públicos y el presupuesto son el principal instrumento para la consecución de los objetivos del Estado.
- En México los hemos vuelto un objetivo per se
 - Presupuesto de base-cero se ha convertido ahora en un fin, cuando es un instrumento
 - La propia reforma fiscal es tan solo una reforma en los instrumentos

Balance Primario

Sector Público Balance primario vs costo financiero % del PIB

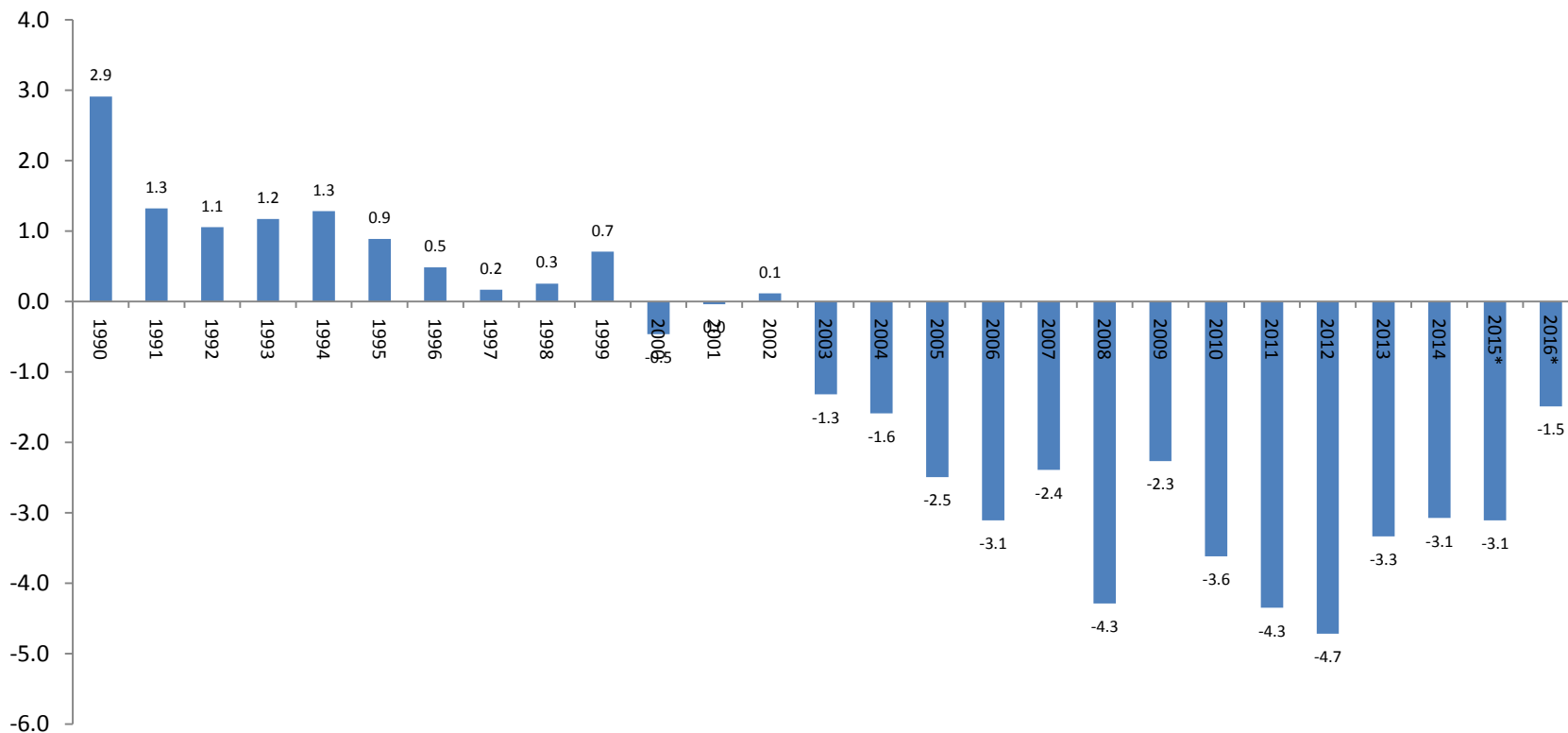


Balance Primario no-Petrolero



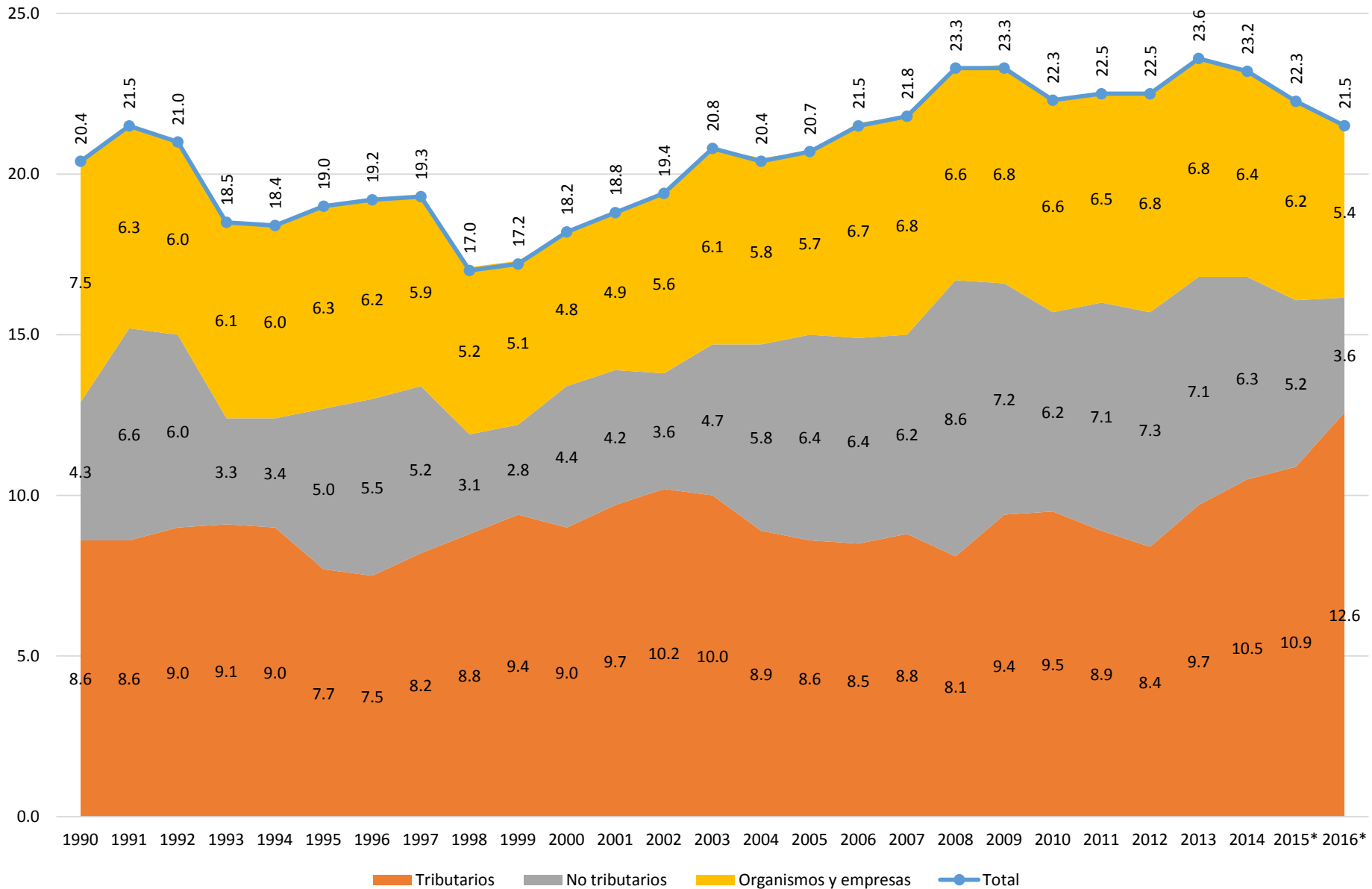
Violación de “Principio Básico” de Finanzas Públicas

Déficit en "Principio" de Finanzas Públicas
(Ingr. Petroleros no invertidos en Infratesructura o amortización)



Ingresos del Sector Público

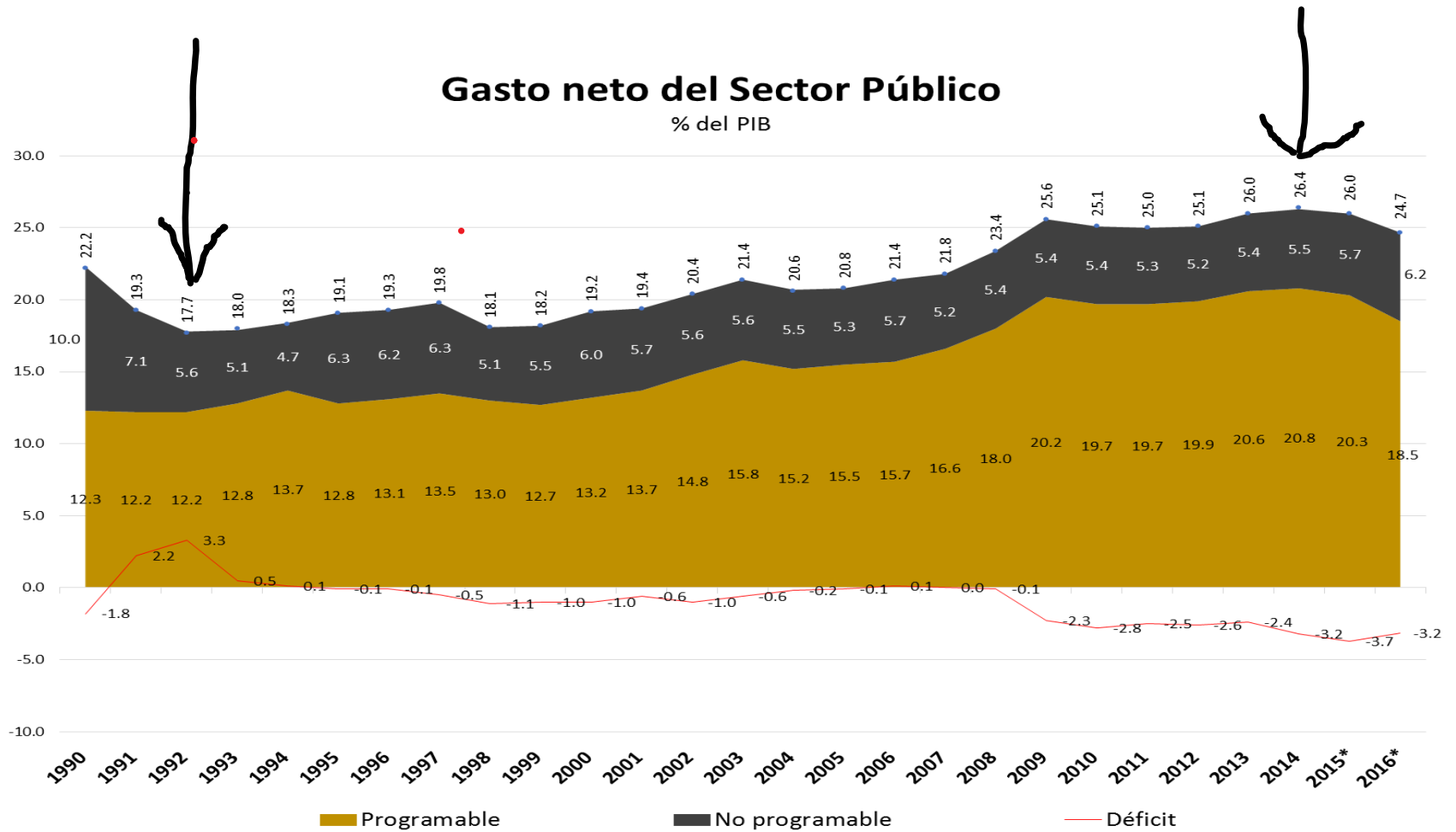
% del PIB



Coeficientes de Variación (Riesgo de Financiamiento)

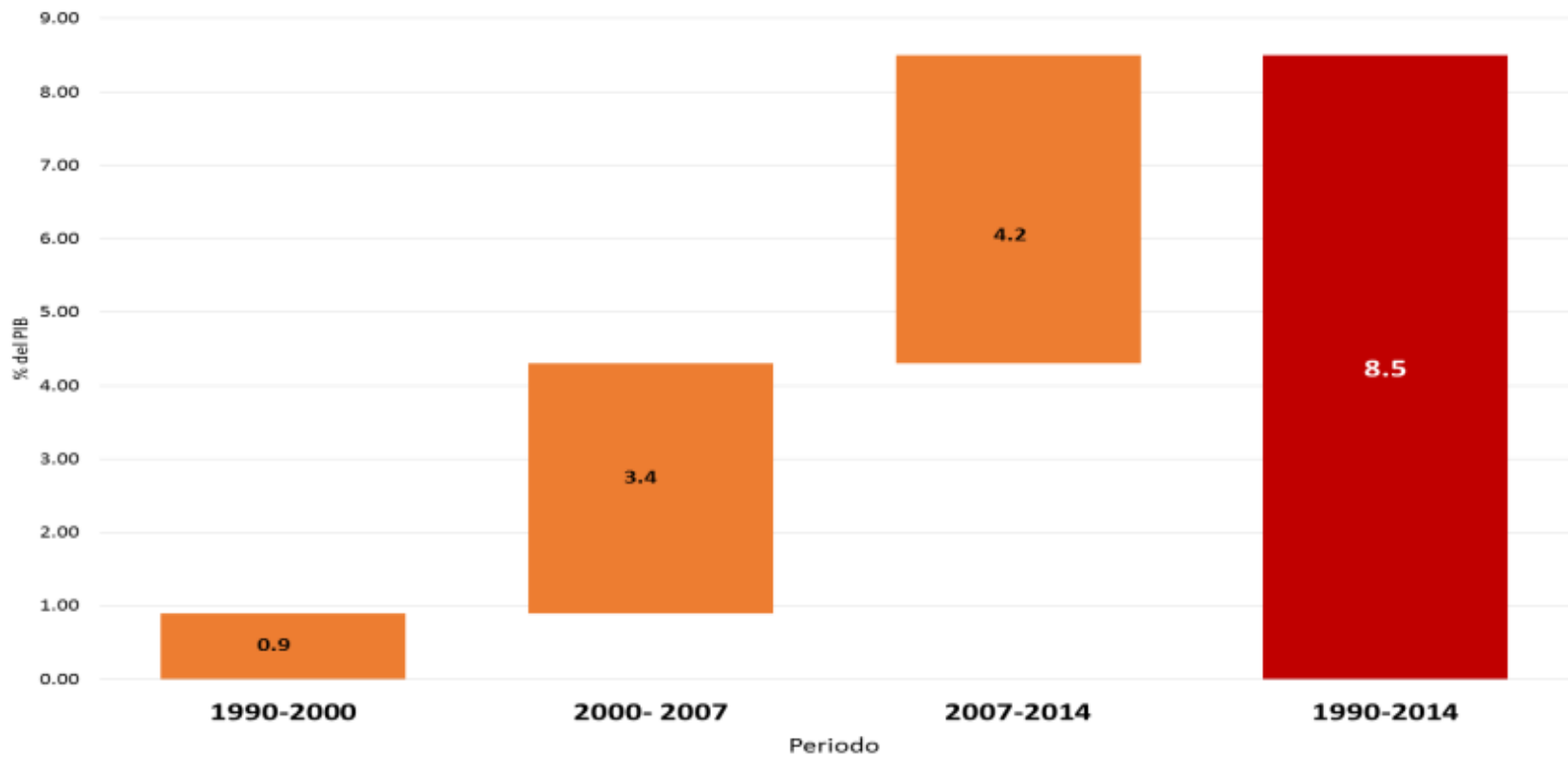
Ingresos Tributarios	Ingresos Petroleros
0.08	0.33

Gasto Neto del Sector Público

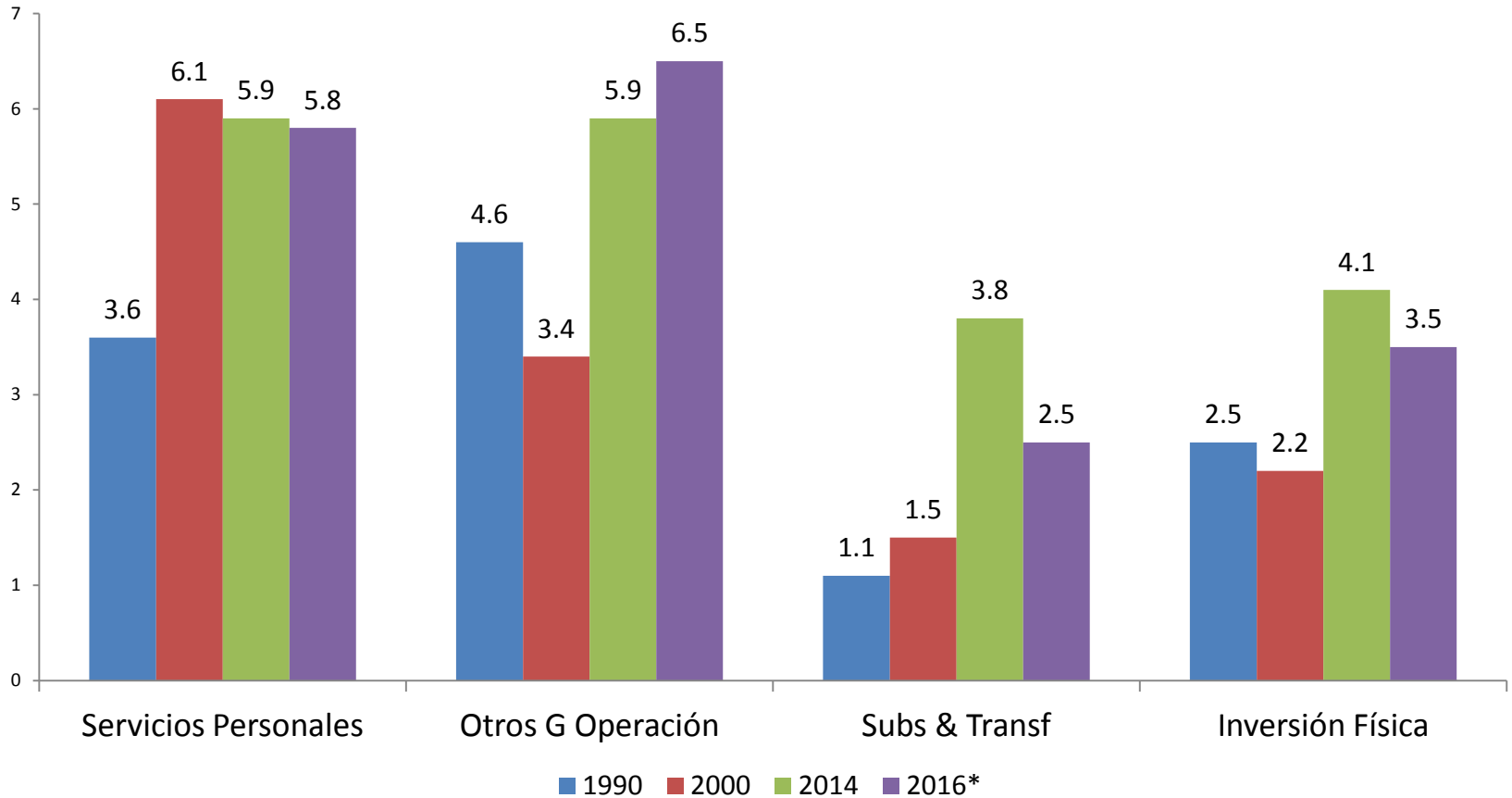


¿Cuándo sucedió?

Incrementos del gasto programable del Sector Público
como % del PIB

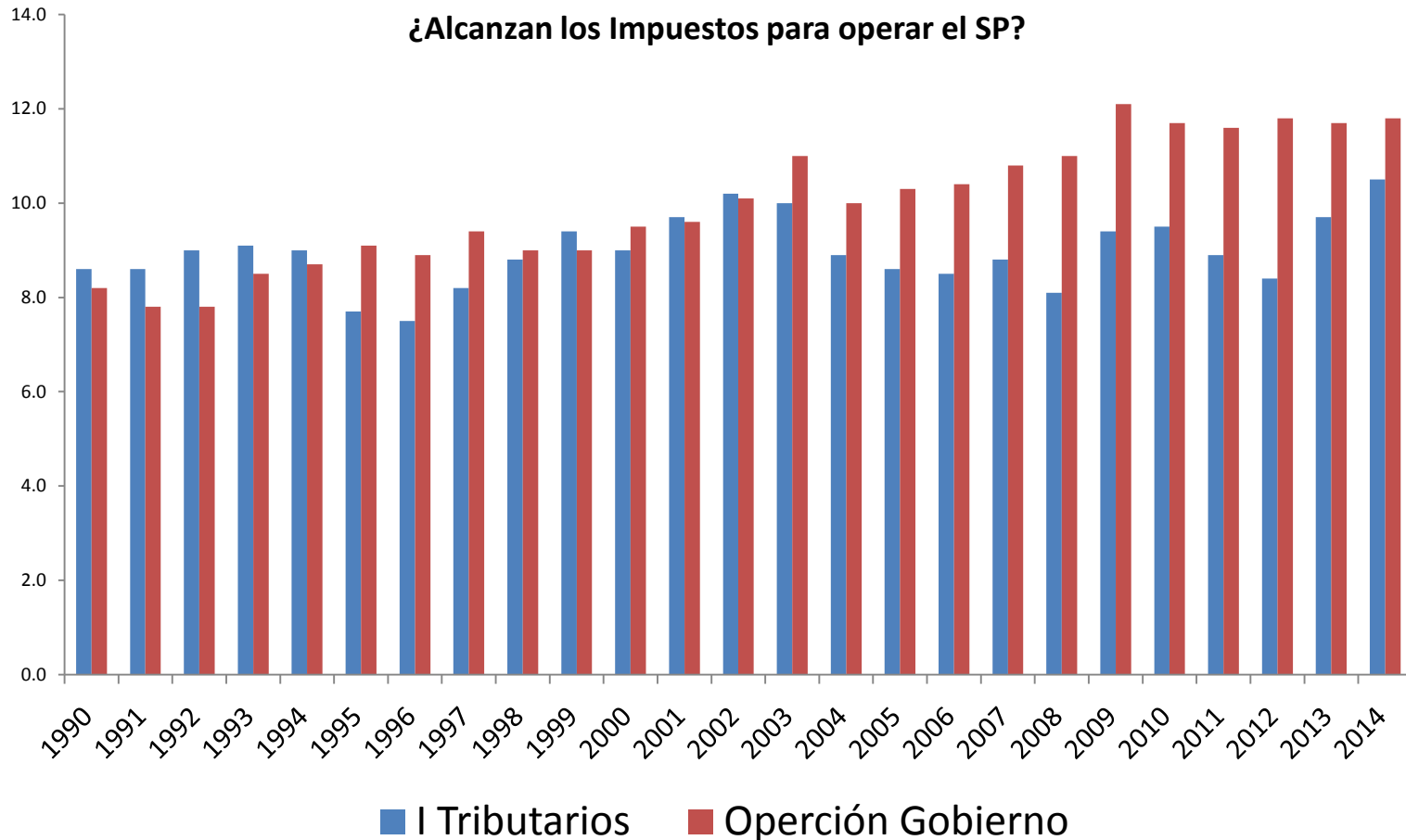


¿En qué se usó el incremento?



¿Podemos operar el gobierno con los impuestos?

(más sobre violación de principios básicos de Finanzas Públicas)



En suma,

- Ley de Ingreso 2016
 - Posterior a una reforma fiscal impopular
 - Grados de libertad para modificarla son reducidos
 - Simplemente se trata de una miscelánea
 - Difícil discutirla por separado de un presupuesto
- Presupuesto 2016
 - Nuevamente y no sorprende, bastante inercial
 - No es claro el diagnóstico, y por qué se recortan unos rubros y no otros