

Las desigualdades como desafío al cumplimiento de los ODS

**Los ODS en México y América Latina:
retos comunes para una agenda compartida**

Aprendiendo del pasado, preparándonos para el futuro

21 de abril de 2016

Antecedentes

Objetivos de Desarrollo del Milenio



Antecedentes

OBJETIVOS DE DESARROLLO SOSTENIBLE



Poner fin a la pobreza en todas sus formas en todo el mundo

Medición Multidimensional de la Pobreza



Reducir la desigualdad en y entre los países

Grupos de población y territorios



Pobreza multidimensional en México

México fue el primer país del mundo en contar con una medición oficial multidimensional de la pobreza

La Ley General de Desarrollo Social mandata al CONEVAL a realizar una medición multidimensional de la pobreza

La metodología permite profundizar en el estudio de la pobreza: además de medir los ingresos, se analizan las carencias sociales desde una óptica de los derechos sociales

El desglose territorial es un elemento importante en la asignación de recursos públicos en zonas geográficas donde la pobreza tiene una mayor presencia

Fuentes de información

- MCS-ENIGH
- Censos de Población y Vivienda

Ingreso corriente per cápita

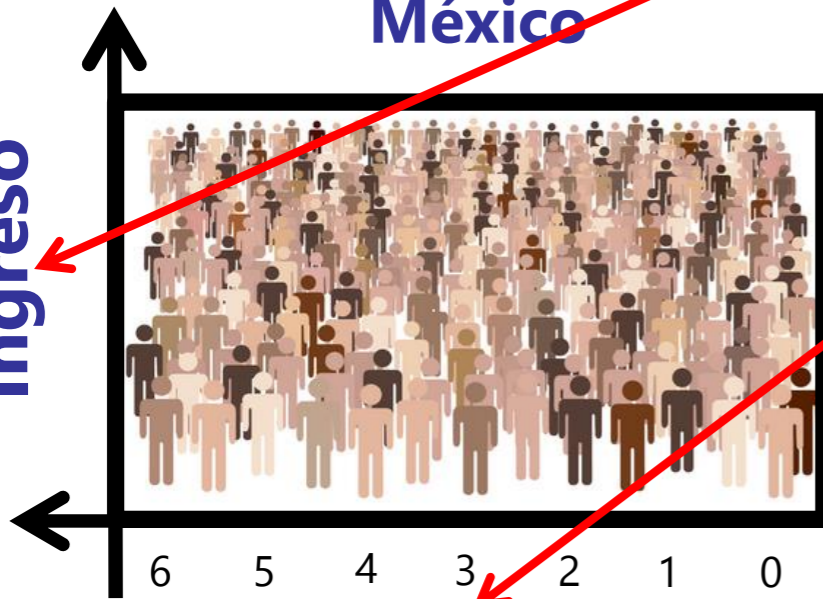
Población México

- Educación
- Salud
- Seguridad social
- Vivienda
- Servicios básicos
- Alimentación

Carencias Derechos sociales

Bienestar

Ingreso



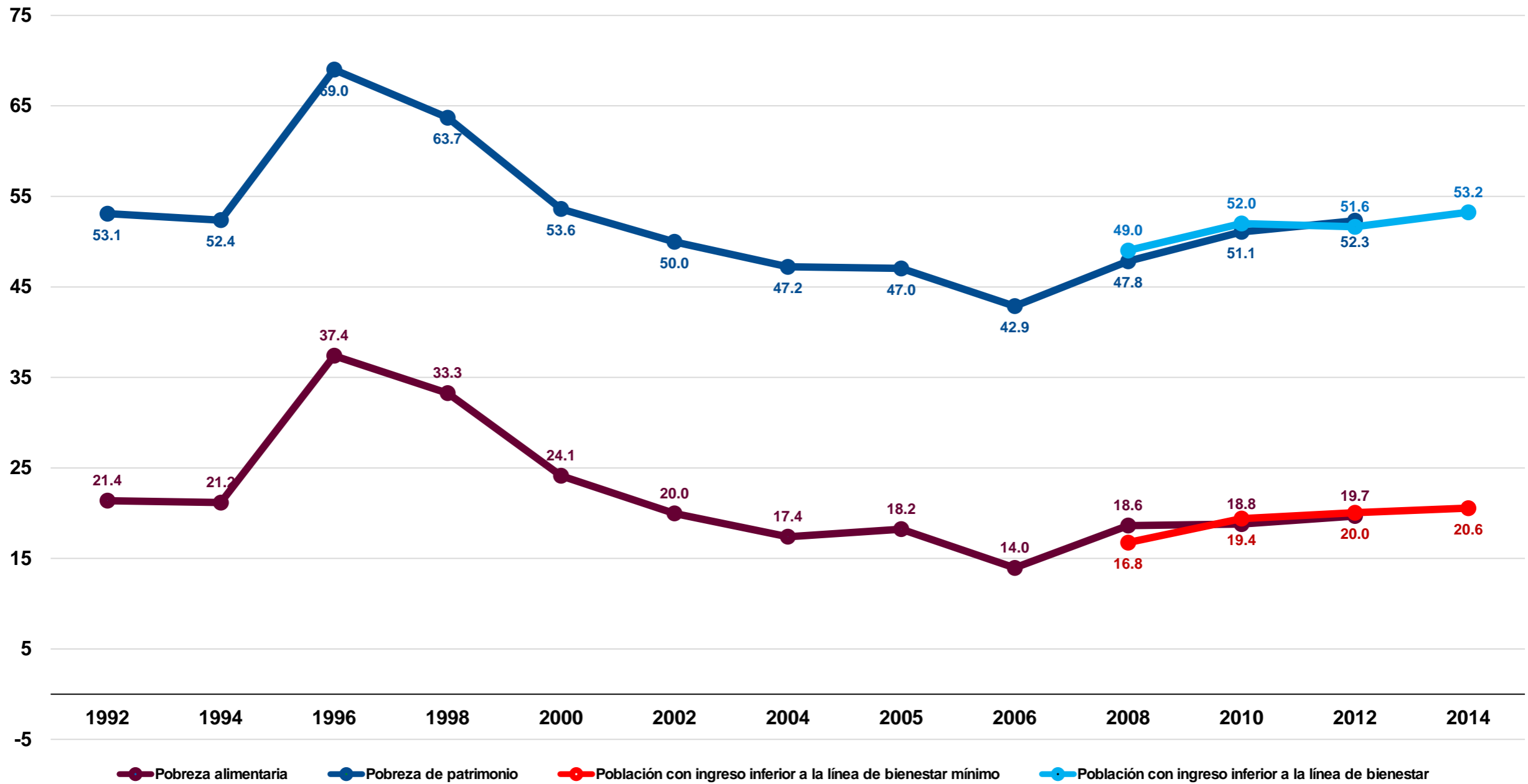
Resultados de pobreza en México 2014*

Indicadores	Porcentaje	Millones de personas	Carencias promedio
Pobreza			
Población en situación de pobreza	46.2	55.3	2.3
Población en situación de pobreza moderada	36.6	43.9	1.9
Población en situación de pobreza extrema	9.5	11.4	3.6
Población vulnerable por carencias sociales	26.3	31.5	1.8
Población vulnerable por ingresos	7.1	8.5	0.0
Población no pobre y no vulnerable	20.5	24.6	0.0
Privación social			
Población con al menos una carencia social	72.4	86.8	2.1
Población con al menos tres carencias sociales	22.1	26.5	3.5
Indicadores de carencia social			
Rezago educativo	18.7	22.4	2.8
Carencia por acceso a los servicios de salud	18.2	21.8	2.8
Carencia por acceso a la seguridad social	58.5	70.1	2.3
Carencia por calidad y espacios en la vivienda	12.3	14.8	3.3
Carencia por acceso a los servicios básicos en la vivienda	21.2	25.4	3.1
Carencia por acceso a la alimentación	23.4	28.0	2.8
Bienestar			
Población con ingreso inferior a la línea de bienestar mínimo	20.6	24.6	2.5
Población con ingreso inferior a la línea de bienestar	53.2	63.8	2.0

Ingreso

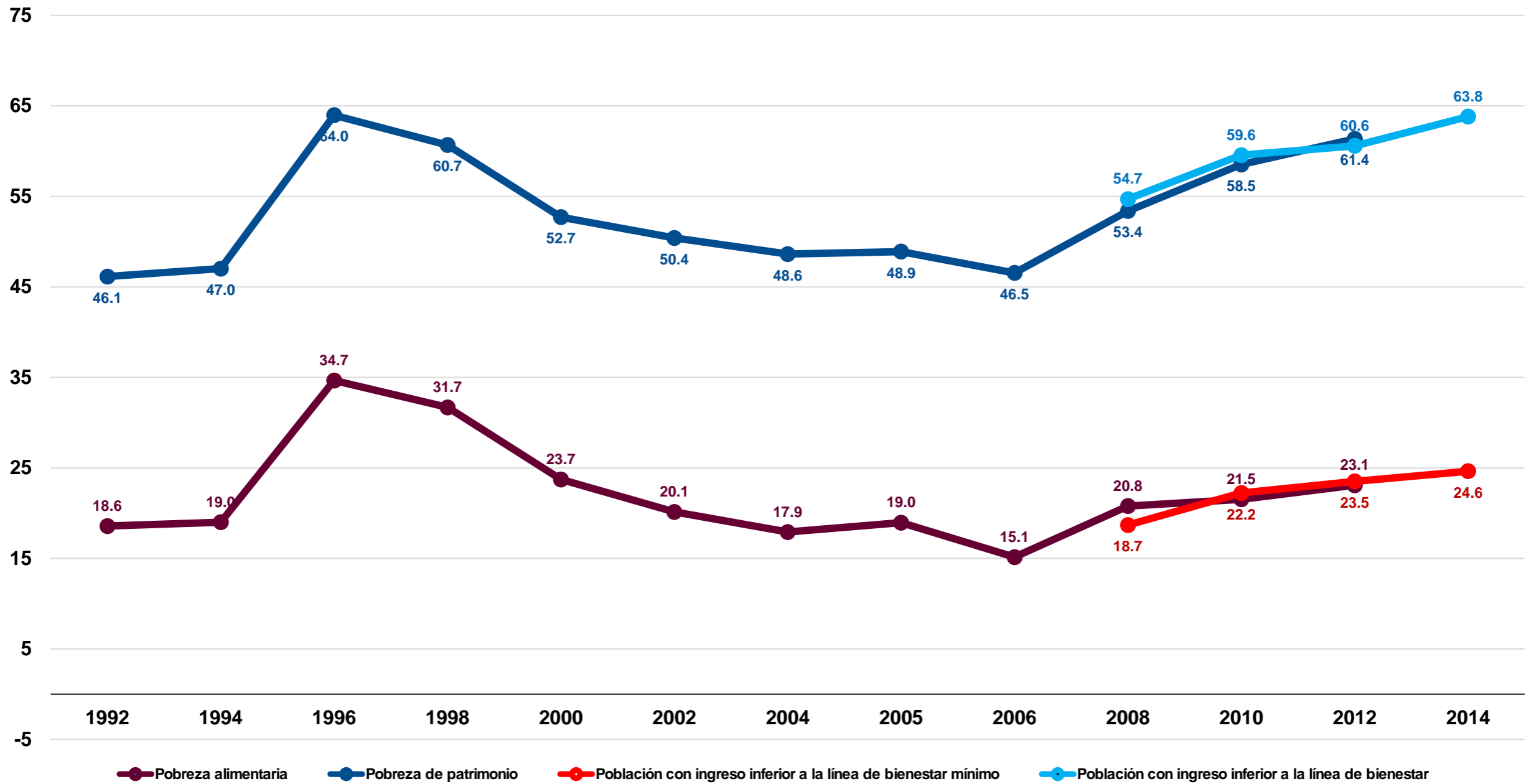
Evolución de la población en pobreza en materia de ingresos, 1992-2014

Porcentaje de la población



Evolución de la población en pobreza en materia de ingresos, 1992-2014

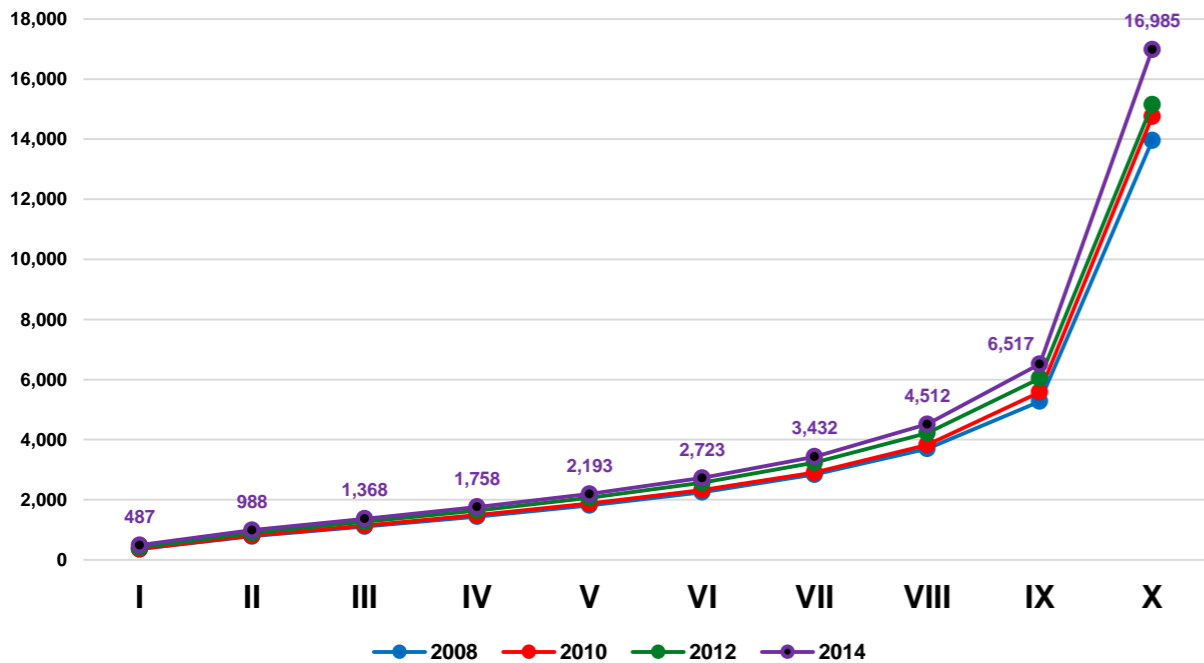
Millones de personas



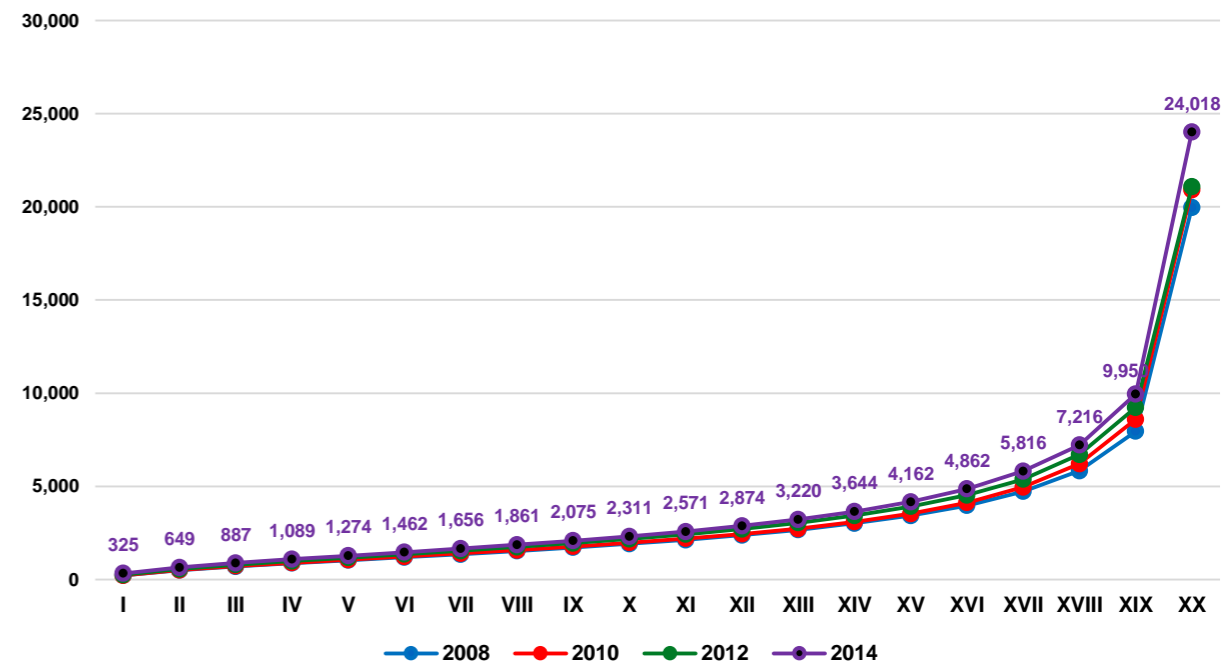
Indicadores de ingreso, 2008-2014

El hogar es la unidad de análisis

ICTPC promedio por decil



ICTPC promedio por veintil



Razón de ingreso	2008	2010	2012	2014
10% de la población con mayor ingreso				
10% de la población con menor ingreso	38.8	41.1	37.5	34.9

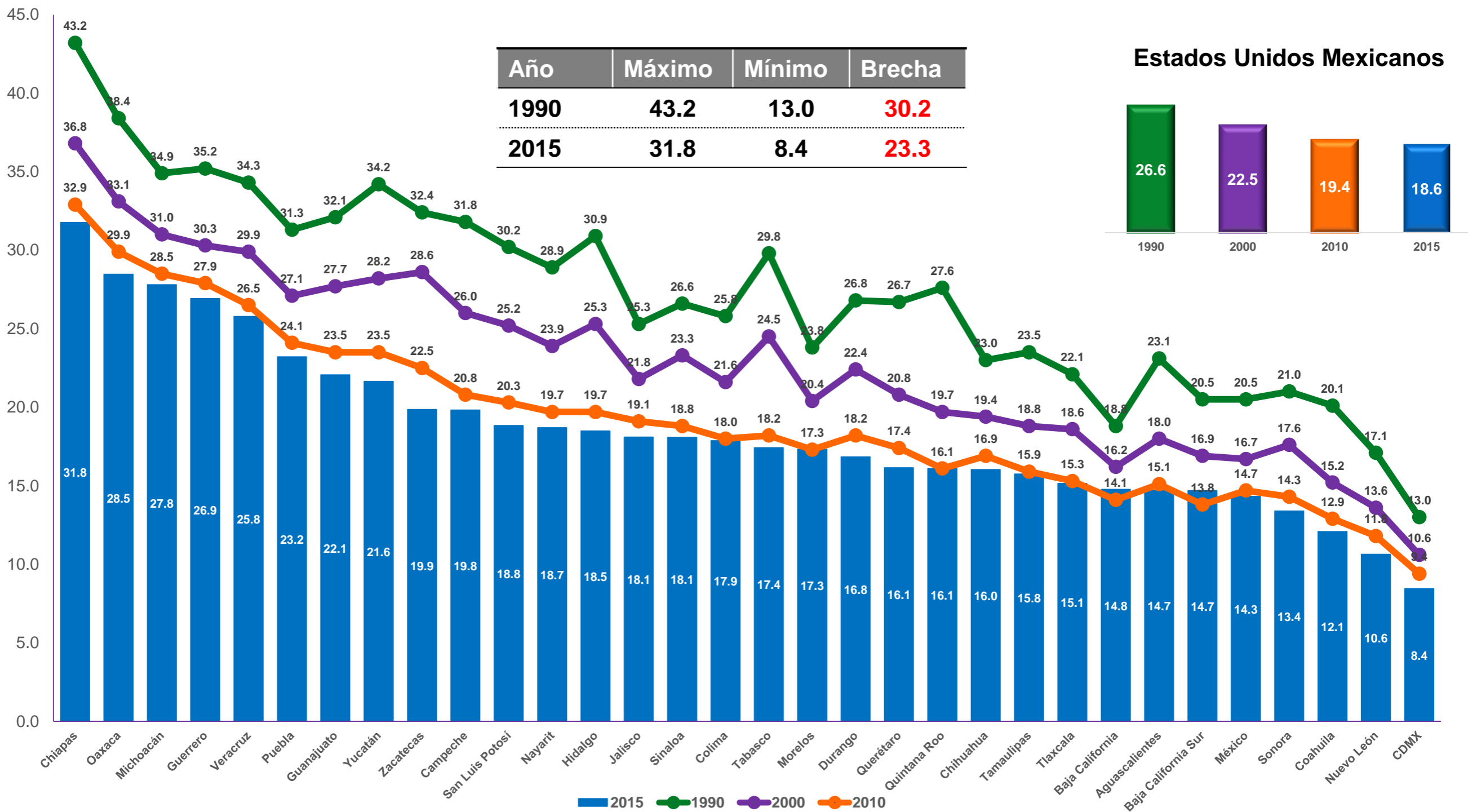
Razón de ingreso	2008	2010	2012	2014
5% de la población con mayor ingreso				
5% de la población con menor ingreso	88.7	98.2	85.3	73.9

Coefficiente de Gini	2008	2010	2012	2014
	0.527	0.531	0.517	0.525

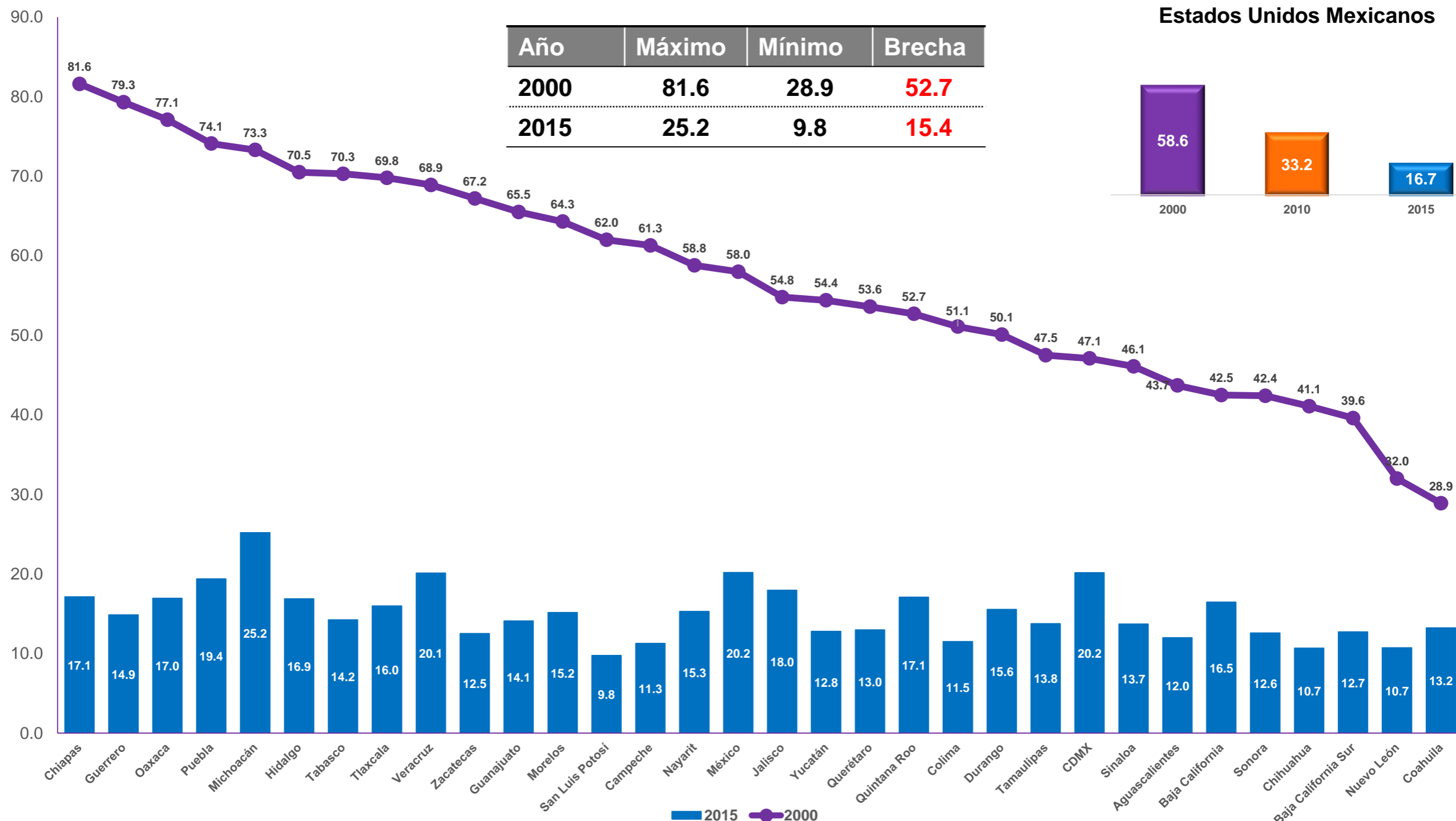
- Encuestas**
- Subdeclaración
 - Truncamiento

Carencias sociales

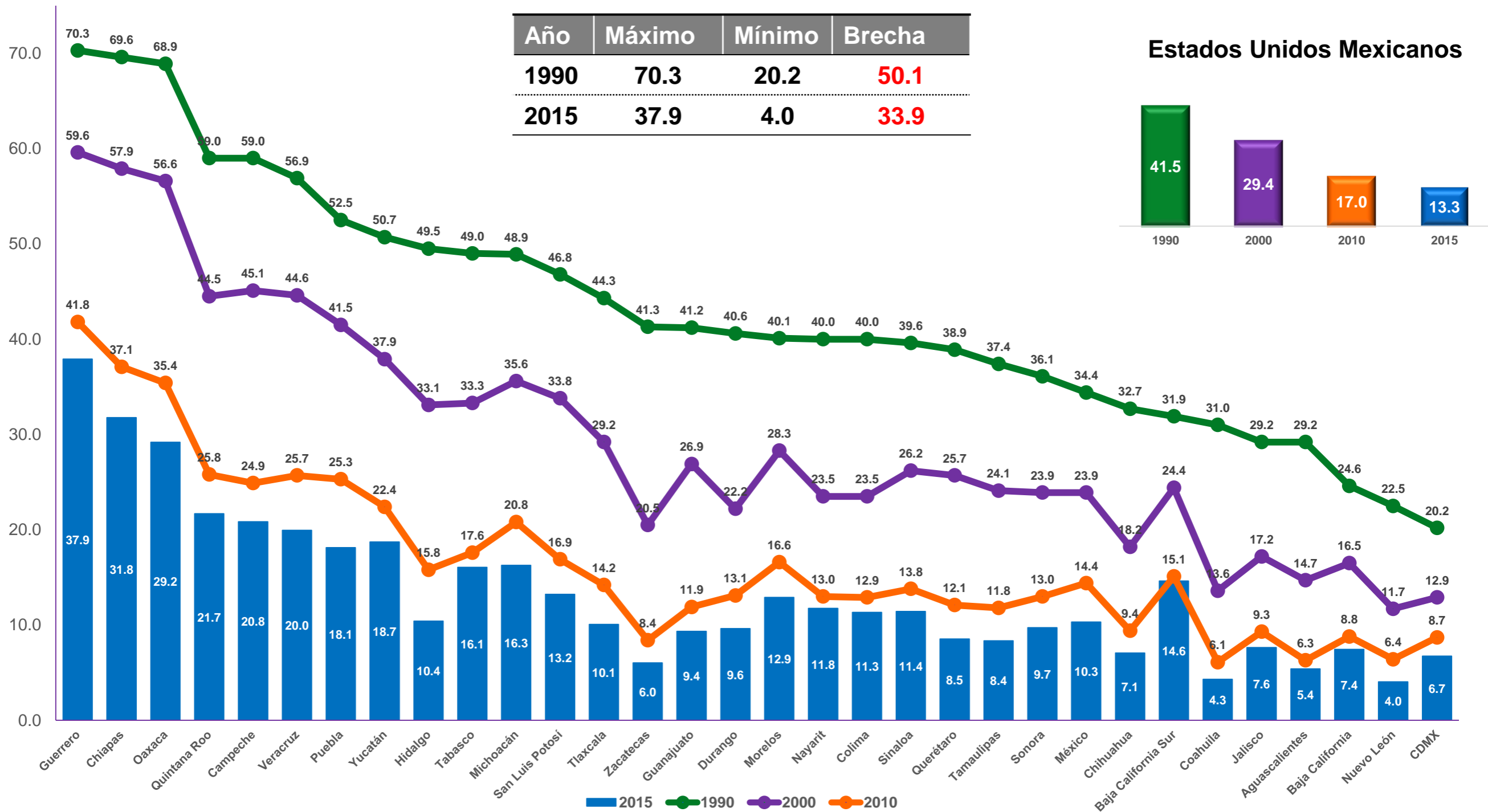
Porcentaje de la población con carencia por rezago educativo según entidad federativa, 1990-2015



Porcentaje de la población con carencia por acceso a los servicios de salud según entidad federativa, 2000-2015



Porcentaje de la población con carencia por calidad y espacios de la vivienda, según entidad federativa, 1990-2015



Ejes de la agenda de trabajo del Coneval sobre desigualdad

Desigualdad económica y social

Medición
Niveles y
tendencias

**Comité Técnico
Especializado para el
Seguimiento de los
Objetivos de Desarrollo
Sostenible**

**Poblaciones
específicas**

Territorio

- Pueblos originarios
- Ciclo de vida
- Género
- Discapacidad
- Estatus migratorio