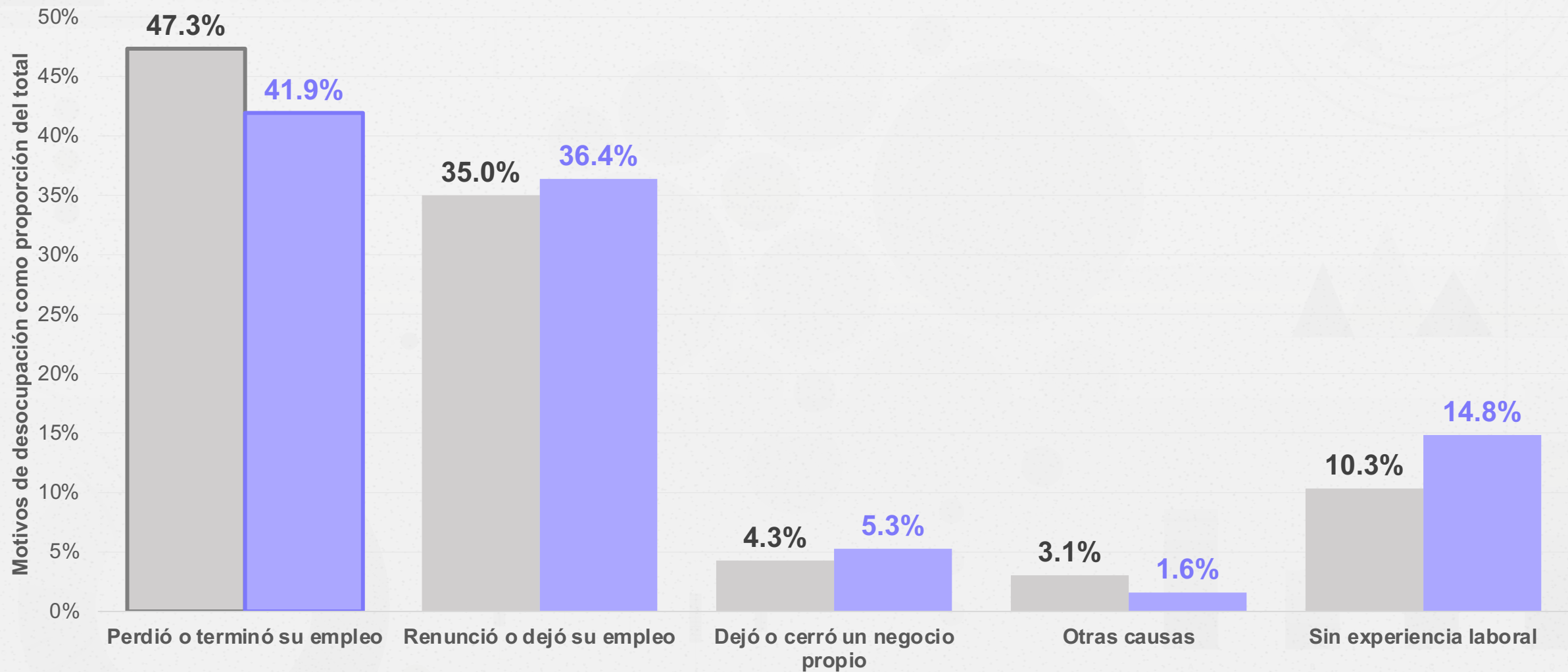


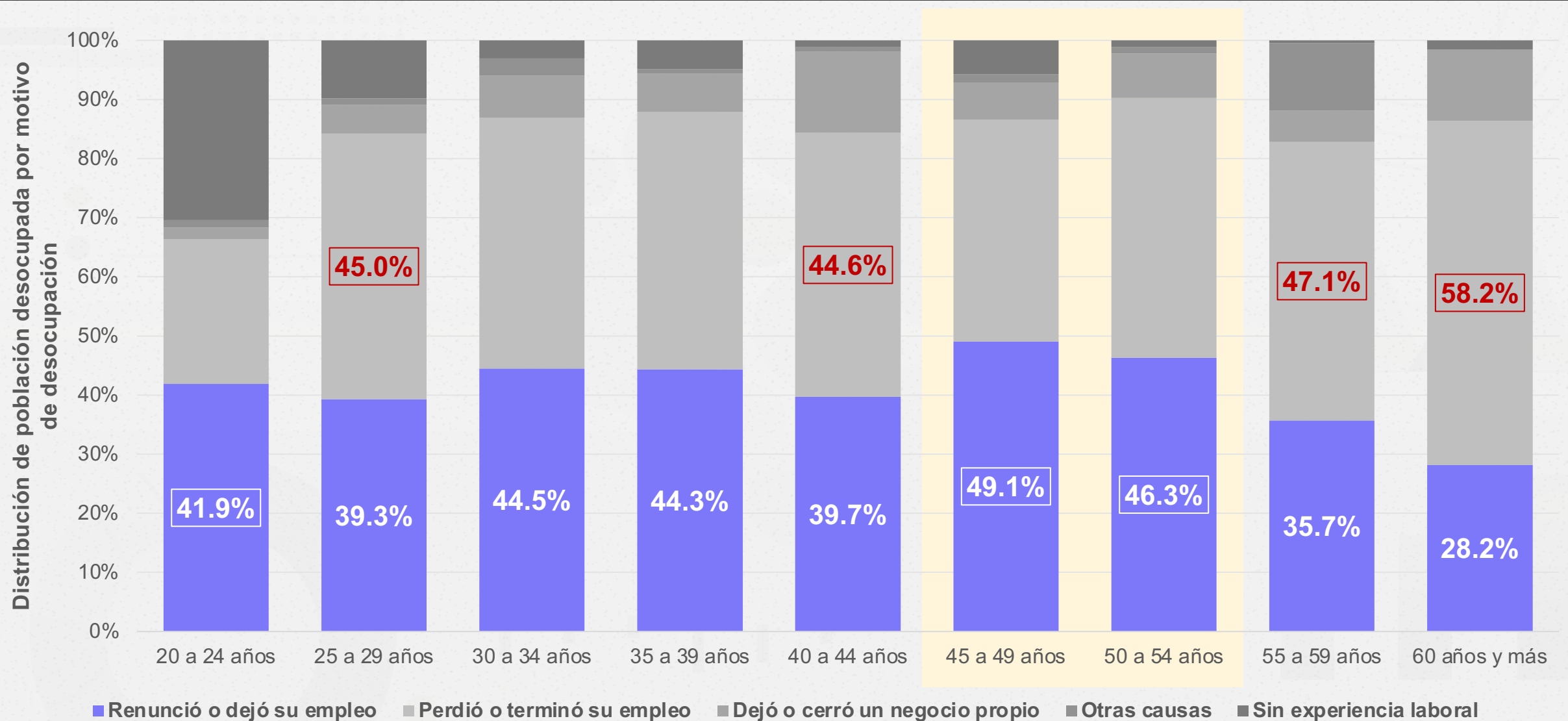
MUJERES Y MENOPAUSIA EN EL ÁMBITO LABORAL



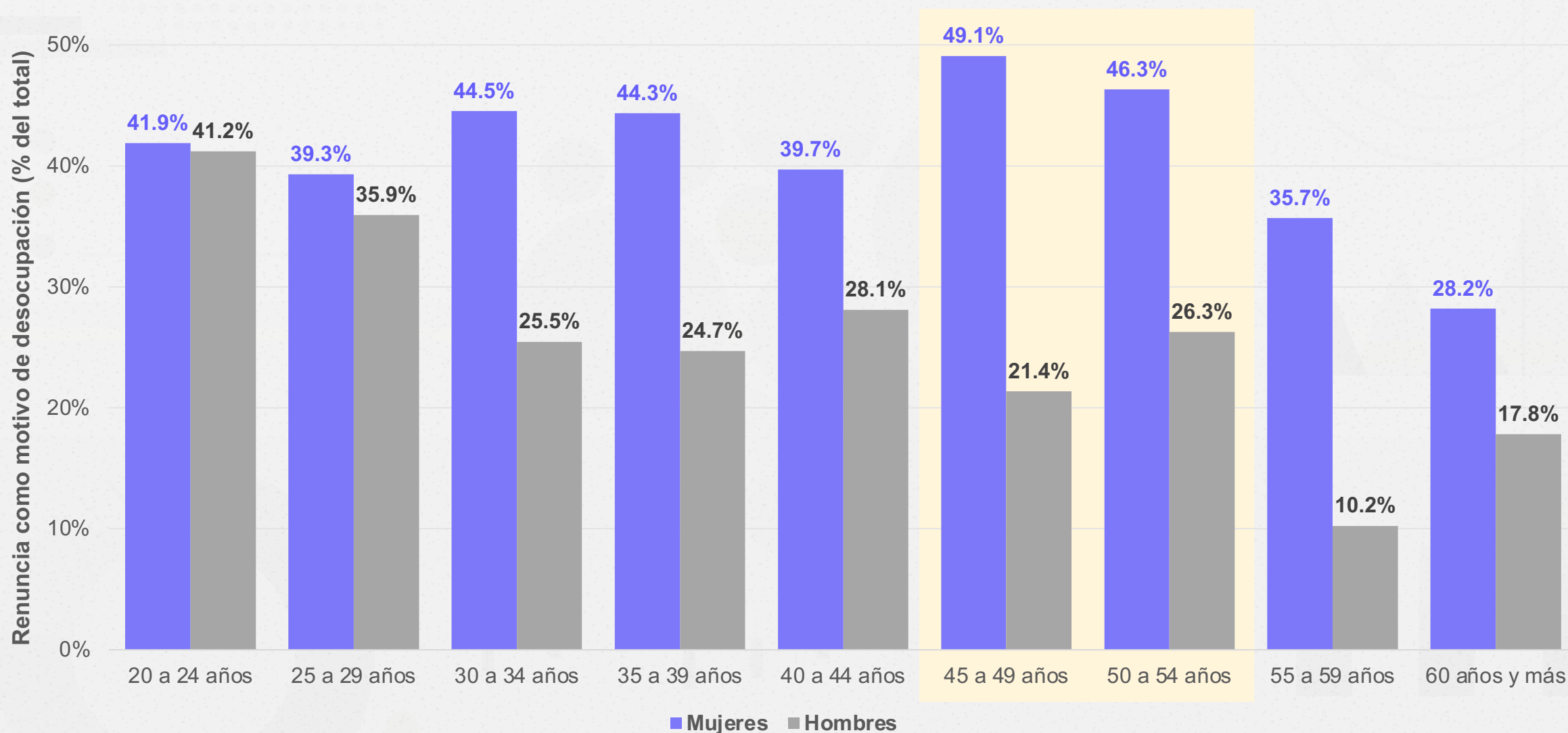
¿Por qué las mujeres salen de la fuerza laboral?



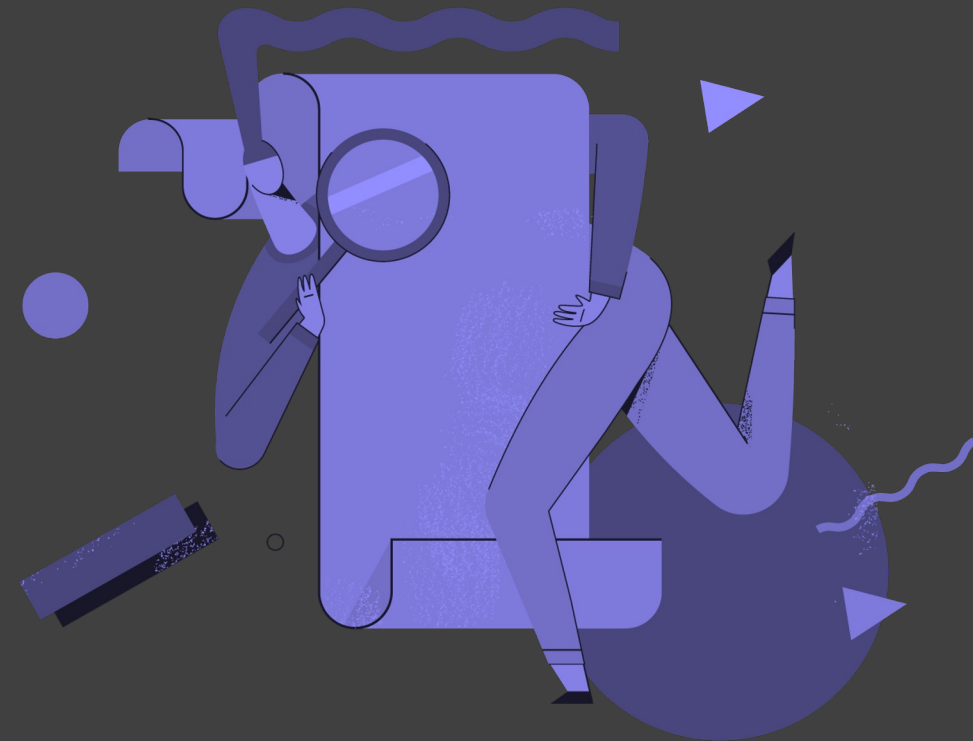
¿Por qué las mujeres salen de la fuerza laboral?



¿Por qué las mujeres salen de la fuerza laboral?

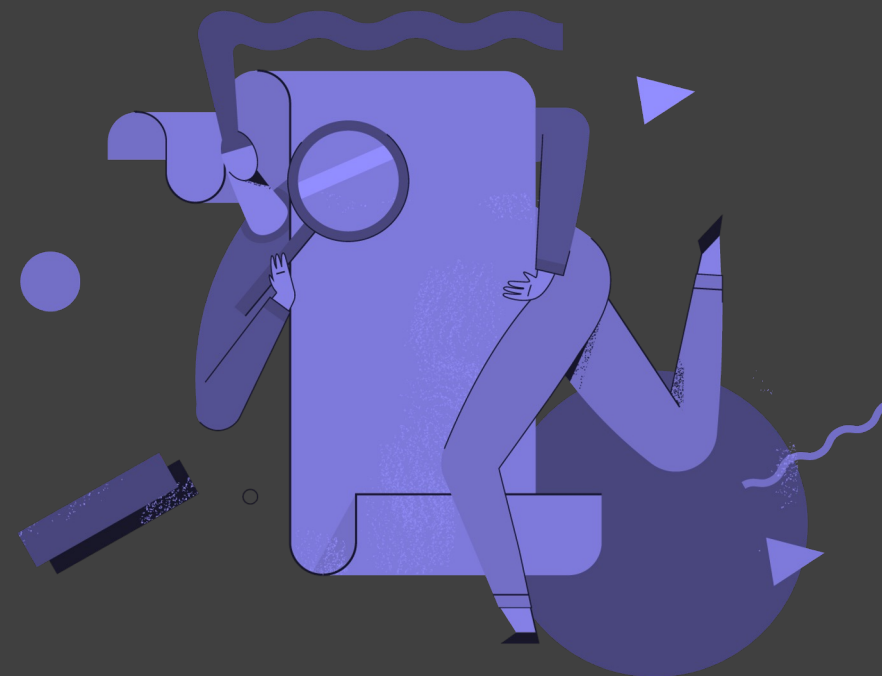


LA INFORMACIÓN SOBRE LOS MOTIVOS DE SALIDA DE LA FUERZA LABORAL ES NECESARIA



- Encuesta Nacional de Ocupación y Empleo (ENOE)
 - Periodicidad: trimestral
 - Última edición: 4T2022
- Encuesta Nacional sobre Salud y Envejecimiento en México (ENASEM)
 - Periodicidad: trienal
 - Última edición: 2018
- Encuesta Nacional de Salud y Nutrición (ENSANUT)
 - Periodicidad: sexenal
 - Última edición: 2018
- Encuesta Nacional de la Dinámica Demográfica (ENADID)
 - Periodicidad: no determinada
 - Última edición: 2018

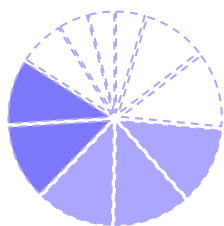
SI EL TEMA NO SE
ATIENDE, EL POTENCIAL
DE MÉXICO SE PUEDE
DESAPROVECHAR



Mujeres que experimentarán la menopausia en los próximos 15 años

Distribución de la población ocupada femenina

- Menos de 30 años: **6.3 millones (26%)**
- Entre 30 y 44 años: **8.4 millones (36%)**
- Entre 45 y 54 años: **5.2 millones (22%)**
- Más de 55 años: **3.8 millones (16%)**



Nivel educativo (30-44)

- Primaria incompleta: **4%**
- Primaria completa: **12%**
- Secundaria completa: **33%**
- Media superior y superior: **51%**

